

# Kunstmuseum Bern

Ferdinand Hodler

Eine symbolistische Vision / Une vision symboliste / A Symbolist Vision

09.04.2008 – 10.08. 2008

PRESSEBILDER / IMAGES POUR LA PRESSE / IMAGES FOR THE PRESS

Download: [www.kunstmuseumbern.ch/presse/Pressebilder\\_Download.zip](http://www.kunstmuseumbern.ch/presse/Pressebilder_Download.zip)

Bestellungen / Ordres / Orders: Christine Weber, [christine.weber@kunstmuseumbern.ch](mailto:christine.weber@kunstmuseumbern.ch), T + 41 (0)31 328 09 53



**Der Tag I**, 1899

Öl auf Leinwand, 160 x 340 cm  
Kunstmuseum Bern, Staat Bern

**Le Jour I**, 1899

Huile sur toile, 160 x 340 cm  
Kunstmuseum Bern, Staat Bern

**The Day I**, 1899

Oil on canvas, 160 x 340 cm  
Kunstmuseum Bern, Staat Bern



**Die Nacht**, 1889/1890

Öl auf Leinwand, 116 x 299 cm  
Kunstmuseum Bern, Staat Bern

**La Nuit**, 1889/1890

Huile sur toile, 116 x 299 cm  
Kunstmuseum Bern, Staat Bern

**The Night**, 1889/1890

Oil on canvas, 116 x 299 cm  
Kunstmuseum Bern, Staat Bern



**Lied aus der Ferne**, 1906

Öl auf Leinwand, 140 x 120 cm  
Kunstmuseum St.Gallen, erworben 1906

**Chant lointain**, 1906

Huile sur toile, 140 x 120 cm  
Kunstmuseum St.Gallen, erworben 1906

**Song from Afar**, 1906

Oil on canvas, 140 x 120 cm  
Kunstmuseum St.Gallen, erworben 1906



**Die Heilige Stunde**, 1911

Öl auf Leinwand, 187 x 230 cm,  
Stiftung für Kunst, Kultur und Geschichte, Winterthur

**Heure sacré**, 1911

Huile sur toile, 187 x 230 cm,  
Stiftung für Kunst, Kultur und Geschichte, Winterthur

**Sacred Hour**, 1911

Oil on canvas, 187 x 230 cm,  
Stiftung für Kunst, Kultur und Geschichte, Winterthur



**Blick in die Unendlichkeit**, 1916

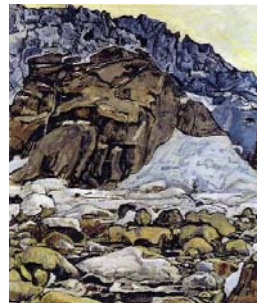
Öl auf Leinwand, 138 x 246 cm  
Winterthur, Kunstmuseum Winterthur, Geschenk des  
Galerievereins, Freunde des Kunstmuseums Winterthur,  
1923

**Regard dans l'infini**, 1916

Huile sur toile, 138 x 246  
Winterthur, Kunstmuseum Winterthur, Geschenk des  
Galerievereins, Freunde des Kunstmuseums Winterthur,  
1923

**View into Infinity**, 1916

Oil on canvas, 138 x 246  
Winterthur, Kunstmuseum Winterthur, Geschenk des  
Galerievereins, Freunde des Kunstmuseums Winterthur,  
1923



**Der Grindelwaldgletscher**, 1911/12

Öl auf Leinwand, 94 x 81 cm  
Kunsthhaus Zürich, Schenkung der Erben Alfred Rüttschi

**Le glacier de Grindelwald**, 1911/12

Huile sur toile, 94 x 81 cm  
Kunsthhaus Zürich, Schenkung der Erben Alfred Rüttschi

**The Grindelwald Glacier**, 1911/12

Oil on canvas, 94 x 81 cm  
Kunsthhaus Zürich, Schenkung der Erben Alfred Rüttschi

# Kunstmuseum Bern

Ferdinand Hodler

Eine symbolistische Vision / Une vision symboliste / A Symbolist Vision

09.04.2008 – 10.08. 2008

PRESSEBILDER / IMAGES POUR LA PRESSE / IMAGES FOR THE PRESS

Download: [www.kunstmuseumbern.ch/presse/Pressebilder\\_Download.zip](http://www.kunstmuseumbern.ch/presse/Pressebilder_Download.zip)

Bestellungen / Ordres / Orders: Christine Weber, [christine.weber@kunstmuseumbern.ch](mailto:christine.weber@kunstmuseumbern.ch), T + 41 (0)31 328 09 53



**Selbstbildnis**, 1912

Öl auf Leinwand, 40,5 x 31,5 cm

Sammlung Glarner Kunstverein, Kunsthaus Glarus

**Autoportrait**, 1912

Huile sur toile, 40,5 x 31,5 cm

Sammlung Glarner Kunstverein, Kunsthaus Glarus

**Self-Portrait**, 1912

Oil on canvas, 40,5 x 31,5 cm

Sammlung Glarner Kunstverein, Kunsthaus Glarus



**Bezauberter Knabe**, 1894

Öl auf Leinwand, 106 x 70 cm

Kunsthaus Zürich, Depositum der Gottfried Keller-Stiftung

**Le garçon enchanté**, 1894

Huile sur toile, 106 x 70 cm

Kunsthaus Zürich, Depositum der Gottfried Keller-Stiftung

**Delighted Boy**, 1894

Oil on canvas, 106 x 70 cm

Kunsthaus Zürich, Depositum der Gottfried Keller-Stiftung



**Die enttäuschten Seelen**, 1892

Öl auf Leinwand, 120 x 299 cm

Kunstmuseum Bern, Staat Bern

**Les âmes déçus**, 1892

Huile sur toile, 120 x 299 cm

Kunstmuseum Bern, Staat Bern

**The Disappointed Souls**, 1892

Oil on canvas, 120 x 299 cm

Kunstmuseum Bern, Staat Bern



**Genfersee mit Mont-Blanc am Nachmittag**, 1918

Öl auf Leinwand, 64x 104 cm

Privatsammlung, Schweiz

**Le Lac Léman avec le Mont Blanc, l'après-midi**, 1918

Huile sur toile, 74x 150 cm

Colléction privé, Suisse

**Lake Geneva with Mont Blanc, in the afternoon**, 1918

Oil on canvas, 74x 150 cm

Private collection, Switzerland



**Bildnis Hélène Weiglé**, 1888

Öl auf Leinwand, 88,5 x 69,5 cm

Städel Museum, Frankfurt am Main

Photo: Ursula Edelmann / ARTOTHEK

**Portrait de Hélène Weiglé**, 1888

Huile sur toile, 88,5 x 69,5 cm

Städel Museum, Frankfurt am Main

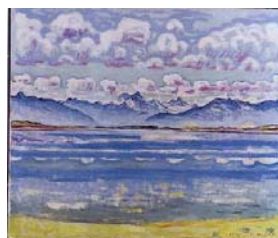
Photo: Ursula Edelmann / ARTOTHEK

**Portrait of Hélène Weiglé**, 1888

Oil on canvas, 88,5 x 69,5 cm

Städel Museum, Frankfurt am Main

Photo: Ursula Edelmann / ARTOTHEK



**Das Weisshorn von Montana aus**, 1915

Öl auf Leinwand, 65,5 x 80,5 cm

Museum Folkwang, Essen

**Le Weisshorn, vu de Montana**, 1915

Huile sur toile, 65,5 x 80,5 cm

Museum Folkwang, Essen

**The Weisshorn from Montana**, 1915

Oil on canvas, 65,5 x 80,5 cm

Museum Folkwang, Essen

# Kunstmuseum Bern

Ferdinand Hodler

Eine symbolistische Vision / Une vision symboliste / A Symbolist Vision

09.04.2008 – 10.08. 2008

PRESSEBILDER / IMAGES POUR LA PRESSE / IMAGES FOR THE PRESS

Download: [www.kunstmuseumbern.ch/presse/Pressebilder\\_Download.zip](http://www.kunstmuseumbern.ch/presse/Pressebilder_Download.zip)

Bestellungen / Ordres / Orders: Christine Weber, [christine.weber@kunstmuseumbern.ch](mailto:christine.weber@kunstmuseumbern.ch), T + 41 (0)31 328 09 53



**Valentine Godé-Darel im Krankenbett**, 1914  
Öl auf Leinwand, 63 x 86 cm  
Kunstmuseum Solothurn, Dübi-Müller-Stiftung  
**Valentine Godé-Darel dans son lit de malade**, 1914  
Huile sur toile, 63 x 86 cm  
Kunstmuseum Solothurn, Dübi-Müller-Stiftung  
**Valentine Godé-Darel on her Sickbed**, 1914  
Oil on canvas, 63 x 86 cm  
Kunstmuseum Solothurn, Dübi-Müller-Stiftung



**Die tote Valentine Godé-Darel**, 26. Januar 1915  
Öl auf Leinwand, 65 x 81 cm  
Sammlung Rudolf Staechelin, Depositum im Kunstmuseum Basel  
**Valentine Godé-Darel, morte**, 26 janvier 1915  
Huile sur toile, 65 x 81 cm  
Sammlung Rudolf Staechelin, Depositum im Kunstmuseum Basel  
**The Dead Valentine Godé-Darel**, January 26 1915  
Oil on canvas, 65 x 81 cm  
Sammlung Rudolf Staechelin, Depositum im Kunstmuseum Basel



**Thunersee mit Stockhornkette**, 1904  
Öl auf Leinwand, 71 x 105 cm  
Privatbesitz  
**Le Lac de Thoune et le massif du Stockhorn**, 1904  
Huile sur toile, 71 x 105 cm  
Colléction privé  
**Lake Thun with Stockhorn Range**, 1904  
Oil on canvas, 71 x 105 cm  
Colléction privé



**Eiger Mönch und Jungfrau über dem Nebelmeer**, 1908  
Huile sur toile, 69 x 94 cm  
Privatbesitz  
**Eiger, Mönch et Jungfrau au-dessus de la mer de brouillard**, 1908  
Huile sur toile, 69 x 94 cm  
Colléction privé  
**Eiger, Mönch and Jungfrau above a Sea of Mist**, 1908  
Oil on canvas, 69 x 94 cm  
Private collection



**Genfersee von Chexbres aus**, 1911  
Öl auf Leinwand, 80 x 129 cm  
Privatbesitz  
**Le Lac Léman, vu de Chexbres**, 1911  
Huile sur toile, 80 x 129 cm  
Colléction privé  
**Lake Geneva from Chexbres**, 1911  
Oil on canvas, 80 x 129 cm  
Private collection



**Die Empfindung II**, 1901-02  
Öl auf Leinwand, 193 x 280,5 cm  
Privatsammlung  
**L'Emotion II**, 1901-02  
Huile sur toile, 193 x 280,5 cm  
Colléction privé  
**Emotion II**, 1901-02  
Oil on canvas, 193 x 280,5 cm  
Private collection



**Die Liebe (mittleres Paar)**, 1907/08  
Öl auf Leinwand, 145 x 175 cm  
Privatsammlung  
**L'Amour (couple au milieu)**, 1907/08  
Huile sur toile, 145 x 175 cm  
Colléction privé  
**Love (Center Couple)**, 1907/08  
Oil on canvas, 145 x 175 cm  
Private collection